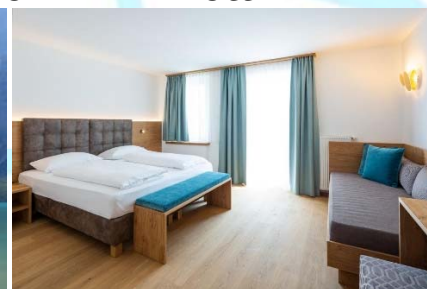
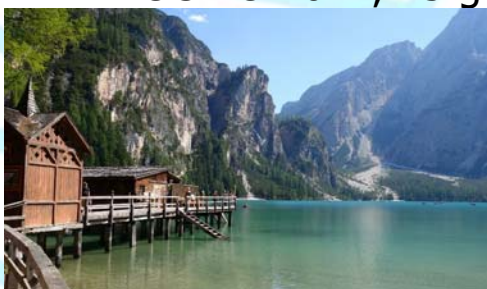


Informazioni e iscrizioni il lunedì, mercoledì e venerdì dalle 15:00 alle 17:00  
e il martedì dalle 9:30 alle 11:00

# TRENTINO ALTO ADIGE

## HOTEL BLITZBURG \*\*\* - Brunico VAL PUSTERIA

29 GIUGNO AL 11 LUGLIO 2021, 13 giorni - 12 notti



L'Hotel Blitzburg si trova a 400 mt dal centro storico di Brunico, ai piedi di Plan de Coronas. Le camere sono classiche con pavimento in moquette e dotate di ogni confort. La maggior parte dispone di balcone, mentre altre hanno vista sulle Dolomiti. Il ristorante offre prima colazione a buffet dolce e salato, servizio pranzo e cena con cucina tipica e internazionale. L'hotel dispone di centro benessere e bagno turco, Wifi gratuito nelle aree comuni e possibilità di noleggio biciclette.

### QUOTE INDIVIDUALI DI PARTECIPAZIONE: BASE 30 PARTECIPANTI € 990 SUPPLEMENTO CAMERA SINGOLA € 160

**QUALORA NON VENISSE RAGGIUNTA LA BASE MINIMA DI PARTECIPANTI, LA QUOTA DI PARTECIPAZIONE POTRÀ ESSERE SOGGETTA A MODIFICA. ACCONTO DA VERSARE ALL'ATTO DELL'ISCRIZIONE 30% DELLA QUOTA DI PARTECIPAZIONE. SALDO DA VERSARE UN MESE PRIMA DELLA PARTENZA.**

#### **Le quote comprendono:**

- ✓ sistemazione in camera standard con trattamento di pensione completa;
- ✓ bevande ai pasti (1/4 di vino e 1/2 naturale);
- ✓ drink di benvenuto;
- ✓ assicurazione sanitaria e bagaglio AXA B30 (massimale € 1.000) e bagaglio (massimale € 500);

#### **Le quote non comprendono:**

- \* trasporto;
- \* escursioni;
- \* mance e facchinaggi;

\* tutto quanto non espressamente indicato alla voce la quota comprende.

#### **Quote speciali:**

- ✓ Bambini 0-3 anni GRATIS
  - ✓ III letto Bambini 3-6 anni € 590
  - ✓ III letto Bambini 6 - 12 anni € 790
- Gli anni dei bambini si intendono non compiuti.

### **IL VIAGGIO È RISERVATO AI SOCI. LA QUOTA COMPRENDE UN CONTRIBUTO ASSOCIATIVO.**

Scheda tecnica e norme contrattuali, condizioni di polizze assicurative sanitaria e bagaglio incluse nei pacchetti, condizioni di polizze facoltative annullamento di tutti i nostri viaggi e soggiorni sono esposte in bacheca e all'ufficio viaggi Amici del Tempo Libero. **È fatto obbligo di ritirare copia contratto di viaggio e condizioni di polizze all'atto della iscrizione ai viaggi.**